

GSCGI—26 Nov. 2024—GE—LES NOUVELLES FRONTIÈRES DE L'INVESTISSEMENT RESPONSABLE

Cosima F. Barone—Membre du Conseil du GSCGI

Pour la conférence mensuelle du GSCGI du 26 novembre 2024, organisée en collaboration avec la société **ACCURAFY ADVISORY**, fondée à Luxembourg en 2017 et enregistrée auprès de la CSSF en tant qu'AIFM, le Groupement est retourné à L'IceBergues, lieu convivial et central, privatisé lors de nos événements à Genève.

Le thème de la conférence...

LES NOUVELLES FRONTIÈRES DE L'INVESTISSEMENT RESPONSABLE: Le Pouvoir de l'Impact avec ACCURAFY et EcoTree



...a suscité l'intérêt de nombreux participants. Nous vous proposons ci-après l'essentiel des présentations et de la vidéo des orateurs suivants que nous avons eu le privilège et le plaisir d'accueillir ce jour:

ACCURAFY—**Frédéric Caron** (Fondateur et CEO), **Candice Baudet** (Managing Partner et CSO), et **Christophe Pechoux** (General Partner);
ECOTREE—**Erwan Le Mené** (co-fondateur et

Président) et **Thomas Norman Canguilhem** (co-fondateur et CEO).

Frédéric Caron prend en premier la parole et pose à l'assistance cette question: «Savez-vous combien de fonds, dans le monde, sont gérés par des entrepreneurs? Seulement 7%! On est donc face à un dilemme: l'investissement en 'private equity', notamment en 'venture-capital', est géré par des gens



GSCGI—26 Nov. 2024—GE—LES NOUVELLES FRONTIÈRES DE L'INVESTISSEMENT RESPONSABLE

Cosima F. Barone—Membre du Conseil du GSCGI

qui n'ont jamais géré une entreprise, qui ne sont jamais passés par le stade de l'entrepreneuriat.»

Frédéric Caron indique également que le 'venture capital' consiste en une prise de risque qu'il faut identifier et évaluer ... «La meilleure façon d'appréhender le risque est d'avoir vécu et d'avoir expérimenté l'échec.» Il nous confie que durant ses 20 ans de 'fintech', il a monté nombre d'entreprises, la plupart ont échoué, mais certaines d'entre elles ont été des réussites remarquables ... «Il faut savoir viser, réinvestir sur celles qui marchent et abandonner très rapidement celles qui ne marchent pas; parfois, ça paraît évident, mais ce ne l'est pas toujours» ... commente-t-il. Le modèle de gestion proactive des risques permet non seulement de protéger les investisseurs mais aussi de maximiser les rendements potentiels.

Frédéric Caron présente Accurafy comme un groupe d'entrepreneurs—lui-même, Christophe Pechoux et Candice Baudet—avec des parcours très différents et complémentaires, tels que la finance, la banque d'investissement et un profond esprit entrepreneurial. Par ailleurs, il indique que leur fonds d'investissement multi-actifs est géré par des entrepreneurs, pour des entrepreneurs.

La stratégie d'Accurafy se base sur deux piliers: celui de l'investissement (fonds basé au Luxembourg), et celui de l'accompagnement opérationnel (mise en place, premières opérations pour définir avec les fondateurs quels sont les vrais besoins, les talents dont ils ont besoin pour pouvoir atteindre le plus vite possible les objectifs de leur mission: Investir pour le Bien («Invest for Good» est leur 'base line')

ACCURAFY: A MULTI-ASSET CLASS FUNDS MANAGED BY ENTREPRENEURS WITH A MISSION

4

- Accurafy Advisory (AA) was founded in 2017 in Luxembourg to create and manage investment vehicles. CSSF* registered as an AIFM since inception, AA is to get the authorized status in due course.
- Accurafy4 (A4) : first open-end fund launched in 2018, operating in early-stage **venture capital** market.
- AA boasts an effective **hands-on approach** close to founders to create value for stakeholders while sharing values like human respect and climate resilience ("Invest for good").
- AA has diversifying investments since 2021 within **real estate** and since 2022 in **green assets**.

Our mission since Day 1: Invest for Good by nurturing entrepreneurs who are committed to solving global challenges through innovative solutions.

www.accurafy4.com

1 Fund	3 Asset Classes (Equity, Real Estate, Green)
110 Investors	25 Senior advisors
21 Realized Investments	1 Realized Exit (1.60x MOIC)
€100M Capacity	6 Upcoming Exits (2.03x MOIC)

4

*OCRF, commission de surveillance du secteur financier

3

READY TO MOVE FORWARD AND SCALE: OUR 2026 AMBITIONS

4

Accurafy is planning major expansions of its business in Europe to reach €200m AuM in the mid-term, mainly with
1) the consolidation of its 1st fund A4; and
2) fundraising campaigns and investments for its new vehicle A4S in Sustainable Seed

A4D Deal by Deal €50M* AuM 2-5 Investments per year x3 over 5 years Expected Return	A4S Basket ~40 companies €50M* AuM 5-10 Investments per year x3.5 over 6 years Expected Return	ADVISORY STRATEGY <ul style="list-style-type: none"> Hands-on management in year 1 & 2 Adding operational resources Growing the business & international Mitigating risks & Mentoring to C-Level Bridging to Series A with A4 Club deals 	PORTFOLIO STRATEGY <ul style="list-style-type: none"> Targeting an IRR of 30% Generating a multiple of +3x MOIC Up to 40 lines in portfolio Leveraging best opportunities with A4 Club deals & co-investment with Master LPs
--	--	--	---

www.accurafy4.com

4

*currently managed as a compartment of A4

en encourageant les entrepreneurs qui s'engagent à relever les défis mondiaux par des solutions innovantes. De plus, en combinant une approche multi-actifs et un engagement profond pour l'investissement responsable, Accurafy arrive à créer de la valeur financière tout en se plaçant de façon optimale face aux défis globaux d'un avenir durable.

Accurafy4 (A4), le premier open-end fonds, a été lancé en 2018 ... voir l'infographie (en haut à droite de la page précédente). La particularité d'entrepreneur-investisseur est un concept d'Accurafy basé sur un seul véhicule financier (A4), mais compartimenté

GSCGI—26 Nov. 2024—GE—LES NOUVELLES FRONTIÈRES DE L'INVESTISSEMENT RESPONSABLE

Cosima F. Barone—Membre du Conseil du GSCGI

selon les divers types d'investissements choisis. Sur les 110 investisseurs dans le fonds A4, 25 entrepreneurs ont aussi le rôle de Seniors Advisors.

Le fonds a connu une forte croissance depuis sa création et prévoit d'accélérer encore davantage dans les prochaines années. «*L'ambition future est d'atteindre 200 millions d'euros d'actifs sous gestion (AuM). Nous envisageons deux à cinq investissements par an. Cette croissance reposera sur quatre grands axes afin d'offrir l'opportunité de diversification dans les divers secteurs d'intérêt pour les investisseurs*» ... précise Frédéric Caron et indique les compartiments suivants:

A4S: un fonds fermé axé sur les investissements **Seed et Impact**, qui a réalisé sept investissements au premier semestre 2024.

A4R: un fonds immobilier qui a été lancé en 2024 pour offrir une diversification supplémentaire aux investisseurs, en partenariat avec la société de coliving à vocation sociétale MYCOLive.

A4G: un fonds dédié aux **actifs verts**, avec un focus sur la **décarbonation** et la **biodiversité**, un domaine clé dans la stratégie d'Accurafy pour répondre aux défis environnementaux.

A4X: des fonds de **Corporate Venture Capital (CVC)** sur-mesure proposés aux grandes entreprises européennes, avec une attention particulière aux technologies disruptives et à impact.

Candice Baudet vient ensuite apporter des précisions sur la partie de l'accompagnement "hands-on", qui est un facteur commun dans les divers investissements dans le fonds A4 et ses divers compartiments. Comme présenté dans le

FROM A4D TO A4S: REPLICATE OUR UNIQUE AND PROVEN "ACTIVE INVESTMENT" METHOD

4

Our secret sauce: a hands-on approach based on two pillars, benefiting both our entrepreneurs and our LPs

KEY BENEFITS FOR OUR ENTREPRENEURS

- **Smart money** by our 110 LPs and GPs to help entrepreneurs finance their growth with entrepreneur-centric investors owing strong track records
- **Hands-on operating support** by our 25 Senior Advisors to prepare scales-up with key experienced talents to help in developing and scaling

KEY BENEFITS FOR OUR LPs

- **Lower risk** thanks to Accurafy's reactivity with incentive and support to our startups to reposition, restructure or pivot if necessary
- **Boost growth** during our detention period with advisory methods & processes and help in the recruitment of key talents

Keys areas of expertise provided by Accurafy Advisory and its Senior Advisors

- 💡 Product development & innovation
- 📊 Financial process & reporting
- 🌐 Distribution & international expansion
- 📢 Marketing & communications
- 🌱 Social, societal & environmental responsibility

www.accurafy4.com

4

6

témoignage de Jean-Christophe Pandolfi de la start-up Santexpat.fr (voir cette vidéo et les autres témoignages [ici](#)), cet accompagnement couvre, du moment de la rentrée dans le capital jusqu'à l'exit, les aspects fondamentaux suivants qui en assurent concrètement le succès:

- ▶ Développement de produits et innovation
- ▶ Processus financier et reporting
- ▶ Distribution et expansion internationale
- ▶ Marketing et communication
- ▶ RSE—Responsabilité sociale, sociétale et environnementale

«*La RSE est notre volet d'accompagnement le plus récent*» ... commente Candice Baudet en précisant qu'au moment où Accurafy est entrée au capital de la société Santexpat.fr en 2020, le fondateur et CEO Jean-Christophe Pandolfi avait zéro client et zéro chiffre d'affaires. L'activité de cette société est 'comparateur et courtier en assurances santé internationales'. Dans son témoignage, Jean-Christophe Pandolfi dit avoir été séduit parce que, au-delà de la capacité de l'accompagner sur le plan financier, Accurafy est un groupe d'entrepreneurs qui comprenaient tout à fait sa position et les problématiques auxquelles il pouvait être confronté. Accompagné progressivement par Accurafy tant

GSCGI—26 Nov. 2024—GE—LES NOUVELLES FRONTIÈRES DE L'INVESTISSEMENT RESPONSABLE

Cosima F. Barone—Membre du Conseil du GSCGI

pour la structuration que pour le développement de son activité, et en outre trois augmentations de capital entre 2020, 2021 et 2023, Santexpt.fr compte à présent 6000 clients, 13 collaborateurs, un chiffre d'affaires à 7 chiffres et une rentabilité atteinte. L'aspect RSE a contribué sensiblement à ce développement dans son ensemble, surtout lorsque Santexpt.fr a obtenu, en juin 2024, la certification B Corp™ si convoitée.

Candice Baudet commente que la réussite de cette collaboration, objet du témoignage présenté en vidéo, est basée sur les cinq volets d'accompagnement "hands-on" qu'elle a détaillés en page précédente.

Elle invite les participants à visionner également les autres témoignages [ici](#) car les start-ups sont souvent dans des secteurs bien différents, nécessitant donc chacune une approche différente. Elle indique que le facteur RSE (ESG—Environnement, Social, Gouvernance) a commencé à être introduit de manière systématique, dès 2020, dans la stratégie d'Accurafy, d'abord de manière assez classique dans les critères d'investissement. Par la suite, Accurafy est arrivé à accompagner ses entrepreneurs dans l'intégration de l'aspect RSE de manière opérationnelle, ce qui reflète son engagement à long terme pour un avenir plus durable.

OUR VALUE & COMMITMENT

4

SUSTAINABILITY EMBEDDED IN OUR THESIS

- ESG has been a key pillar of the start-up selection process of all our vehicles since 2020
- A4 and A4S have a mission of building a better world, by investing in Green, impact and circular technologies
- Our funds are aligned with SFDR, guarantying transparency about their impact

OUR GROWING FOCUS ON GREEN ASSETS

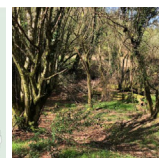
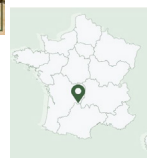
- Sustainable Future created in April 2021 in partnership with Ecotree (4,000 trees)
- Creation of A4G early 2023 for all green assets with decarbonation and biodiversity programs (SF, tropical forest in Dominican Republic)
- 1% of the total amounts raised in A4S attributed to A4G.

YOUR PRESENT FOR OUR EVENT: the ownership of a tree



Sessile Oak (Age: 0 to 2 years)
Lacelle Forest (Corrèze, Southwest of France)

The clear-cut parcel will be replanted with a mixture of Douglas fir, larch, sessile oak, corm, laricio pine, beech, nannyberry and pedunculate oak. Planting will take place in autumn 2025.



www.accurafy4.com

4

8

«Le fonds A4G, lancé en 2023, et le fonds A4S, lancé en 2024, incarnent parfaitement cet engagement avec un focus sur les actifs verts, notamment dans la décarbonation et la biodiversité. Par exemple, la start-up EcoTree est un projet innovant qui permet la gestion durable de forêts en Europe» ... commente Candice Baudet. Elle indique que les participants à la conférence de ce jour recevront une carte cadeau 'durable' donnant, comme indiqué dans l'infographie en haut, la propriété d'un arbre parmi les 4000

planté en forêts afin de contribuer à la préservation de la biodiversité et à la lutte contre le changement climatique.

«EcoTree est non seulement une des start-ups en portefeuille, mais aussi un partenaire» ... affirme Candice Baudet, en introduisant les deux orateurs d'EcoTree: **Erwan Le Mené**, co-fondateur et Président, et **Thomas Norman Canguilhem**, co-fondateur et CEO.

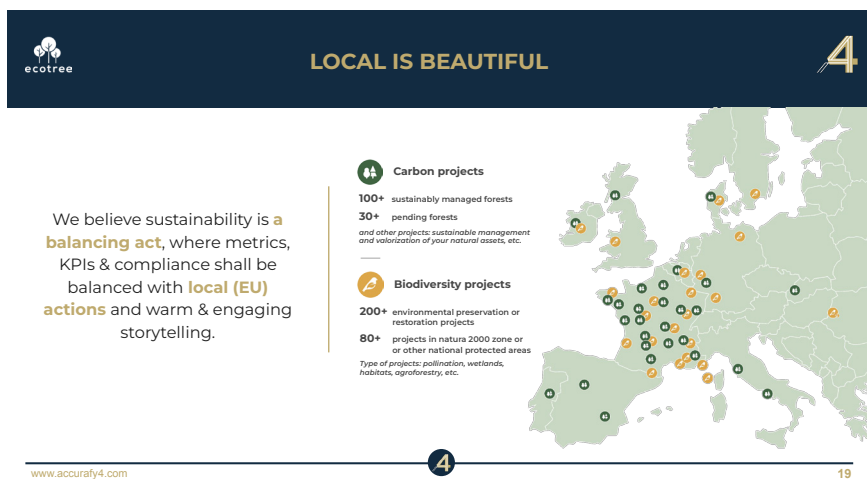
GSCGI—26 Nov. 2024—GE—LES NOUVELLES FRONTIÈRES DE L'INVESTISSEMENT RESPONSABLE

Cosima F. Barone—Membre du Conseil du GSCGI

Thomas Norman Canguilhem exprime d'emblée (a) son opposition à la destruction systématique de la nature malheureusement très répandue sur la planète, et (b) son enthousiasme de passer de la parole aux actes, de combler le fossé entre les bonnes intentions et les actions concrètes, en créant un *'business model'* qui valorise et récompense la préservation, la restauration et le développement de la nature.

«Le but de cette stratégie est de permettre aux investisseurs de faire la différence pour le climat et la nature en achetant 1, 100, etc. d'arbres; c'est juste le moment où l'environnement rencontre la finance» ... précise Thomas Norman Canguilhem en ajoutant «EcoTree est très engagé sur le plan environnemental et s'emploie à mettre en place une stratégie conduisant à des actions environnementales concrètes, tangibles, locales avec un impact immédiat.» Les diverses étapes de la stratégie d'EcoTree, visant à maintenir un écosystème sain et durable, sont bien évidentes dans le 3 infographies à droite.

«On parle souvent des entreprises à forte croissance qui démarrent des garages. Nous avons démarré dans les forêts et aujourd'hui encore, une grande partie de nos équipes sont des forestiers sur le terrain, des experts de l'université, des scientifiques de la forêt, tous ensemble consistant en un unique 'stop-shop', un partenaire complètement intégré, qui du 'sourcing' à l'implémentation, au 'design', jusqu'au



GSCGI—26 Nov. 2024—GE—LES NOUVELLES FRONTIÈRES DE L'INVESTISSEMENT RESPONSABLE

Cosima F. Barone—Membre du Conseil du GSCGI

monitoring des projets, s'emploie à gérer ça en interne: c'est la meilleure garantie de qualité pour les entreprises qui nous accompagnent! ... commente Thomas Norman Canguilhem, tout en rappelant à l'audience les diverses certifications obtenues par EcoTree comme témoignage de l'excellence de son important engagement envers la nature:

- ▶ EcoTree est agréé par l'Autorité des Marchés Financiers (AMF)
- ▶ Le travail d'EcoTree est rigoureusement et régulièrement contrôlé par des experts forestiers indépendants et des organismes de surveillance, notamment le World Economic Forum, est aussi au bénéfice de la certification B Corp™, et a obtenu le label de solution efficace de Solar Impulse.

Erwan Le Mené, fort de son expérience en fusions et acquisitions de plus de 8 ans au sein du Crédit Mutuel Akéa, où il a notamment rencontré une centaine de dirigeants et dirigé des projets de développement stratégique, concentre son intervention sur la financiarisation, plus spécifiquement de la dette carbone, et la volonté d'inverser ce paradigme. Le coût de la réparation de la nature, de dépollution, va être infiniment plus cher, alors que planter des arbres, créer une forêt et laisser la masse volumique de bois augmenter chaque année assure, en plus d'une amélioration de la nature et indubitablement des bénéfices environnementaux, un retour sur investissement en moyenne de 3% par an sur l'actif



NATURE-BASED SOLUTIONS

4

Three ways to **engage, support & invest** in nature



Investment in forests & trees



Biodiversity sponsoring



Carbon removal credits

www accurafy4.com

4

20

patrimonial. Par ailleurs, les crédits-carbones peuvent être vendus, peuvent être monétisés de nos jours, ce qui permet d'envisager jusqu'à 15% supplémentaire comme retour sur l'investissement. En conclusion, *«Il vaut mieux investir dans des actifs naturels qui vont protéger notre monde pendant longtemps, plutôt que dans des actifs technologiques. Ainsi, nous protégeons la nature et l'avenir de nos enfants, et nos petits-enfants!* ... affirme Erwan Le Mené.

Après la riche session 'questions/réponses', le GSCGI remercie vivement tous les orateurs, ainsi que les participants de leur intérêt et contribution active à la discussion par leurs questions. Cet article ne résume que brièvement les points essentiels de la conférence. C'est en participant en personne aux événements organisés par le Groupement que vous en avez un bénéfice très important, en plus d'avoir eu le privilège de rencontrer des entrepreneurs brillants dans leurs domaines respectifs!

